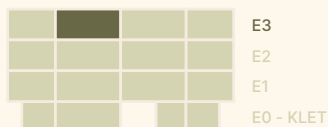


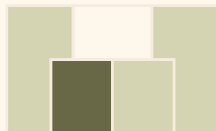
Blok E-E3-2,  
2-sobno



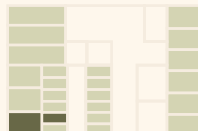
Vzdolžni prerez stavbe:  
etaže s kletjo (shrambe)



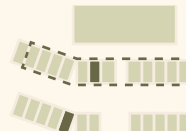
Tloris: lega v etaži E3



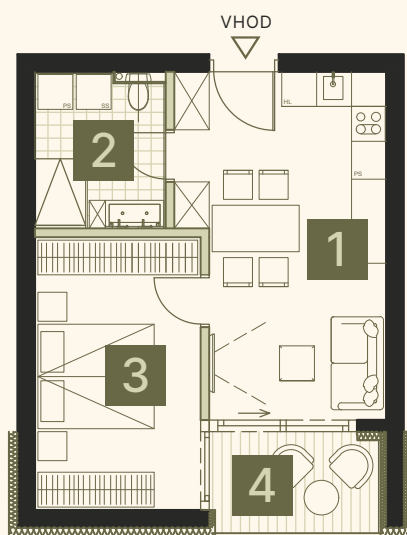
Tloris: lega v kletni etaži  
(shramba + kolesarnica)



Tloris: lega parkirno mesto  
(pokrito + na prostem)



Orientacija



## Površina stanovanja

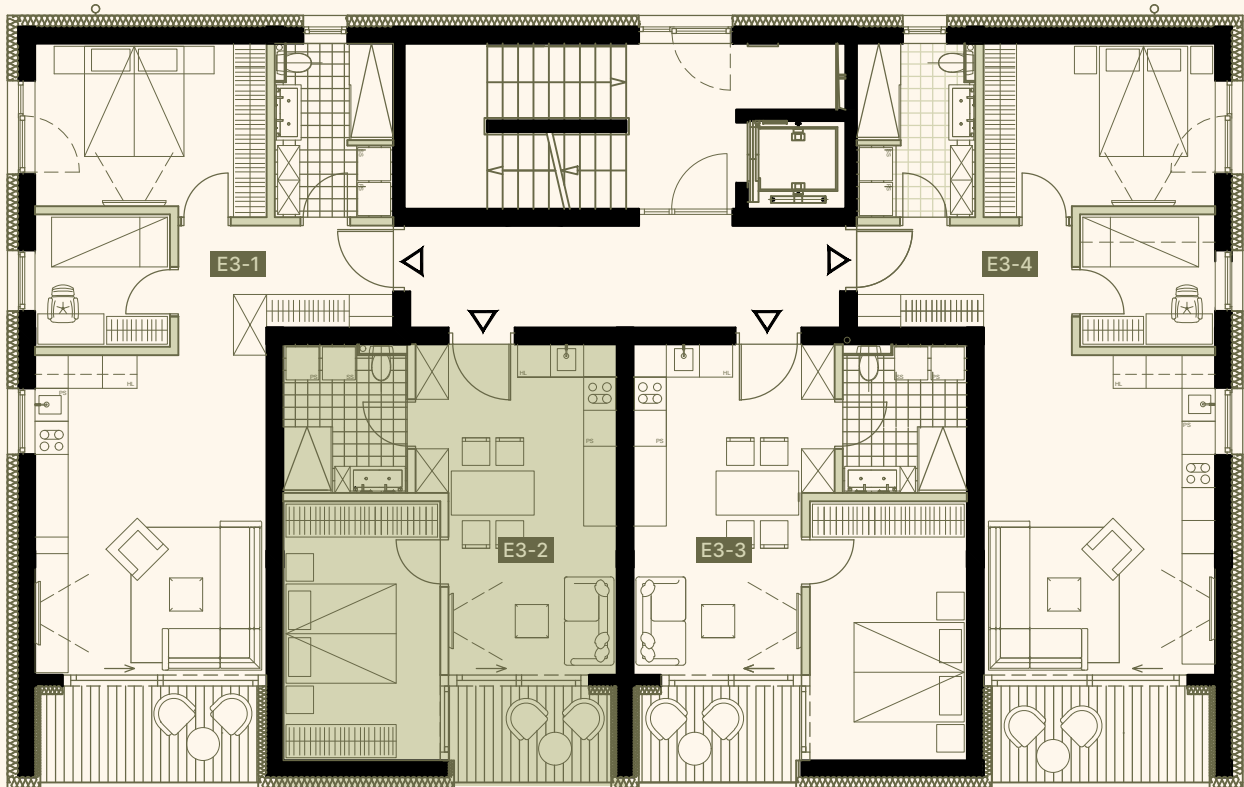
Stanovanjska površina	44,4 m <sup>2</sup>
1 Dnevna soba, jedilnica, kuhinja	19,9 m <sup>2</sup>
2 Kopalnica	6,1 m <sup>2</sup>
3 Spalnica	13,4 m <sup>2</sup>
4 Loža	5,0 m <sup>2</sup>

Dodatne površine	19,5 m <sup>2</sup>
Shramba E3-2	5,7 m <sup>2</sup>
Pokrito parkirno mesto E3-2	13,8 m <sup>2</sup>

Skupna prodajna površina	63,9 m <sup>2</sup>
--------------------------	---------------------

\*Vsi predstavljeni opisi in slikovno gradivo so informativne narave.  
\*\*Dodatno nepokrito parkirno mesto je vključeno v ceno.

Etaža E3 - 2. nadstropje  
(stanovanje E3-2)



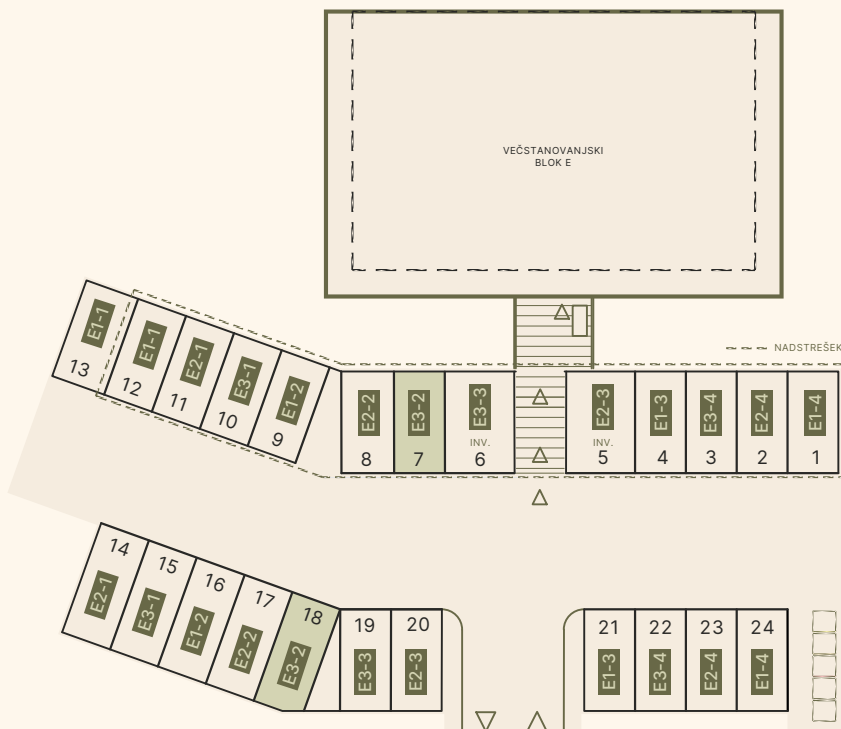
Etaža Eo - klet  
(shramba + kolesarnica)



## Vzdolžni prerez stavbe (etaže s kletjo)



## Parkirno mesto (pokrito + nepokrito)



## Umestitev objekta E na zemljevidu

